

ANÁLISE TERRITORIAL DO ACESSO À ENERGIA ELÉTRICA E DE INDICADORES DE NECESSIDADES BÁSICAS NA REGIÃO SUDESTE

Yara Cristina de Carvalho Novo ¹

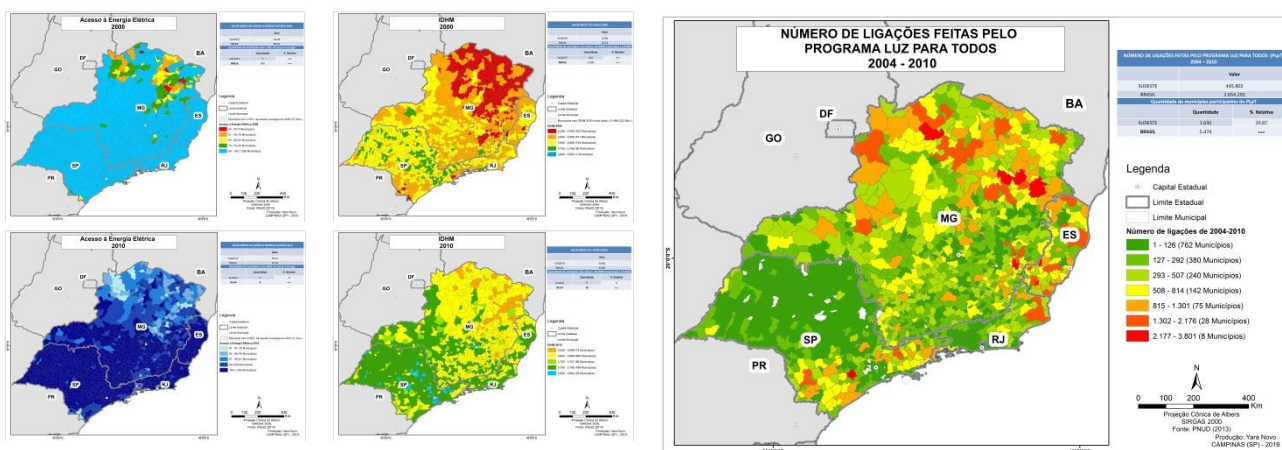
Graduada em Geologia e Graduanda em Geografia, UNICAMP, Campinas-SP, yanovno@gmail.com.

1. Introdução

Embora sejam inúmeras as necessidades humanas, há o entendimento de autores como Herrera *et al* (1976) de que alimentação, saúde, educação e habitação compõem necessidades básicas, cujo atendimento é condição necessária, ainda que não suficiente, ao desenvolvimento humano. Para atendê-las, um amplo conjunto de serviços é indispensável, como é o caso do acesso à energia elétrica. O objetivo central deste trabalho consiste em identificar, espacializar e analisar indicadores socioeconômicos associados às necessidades básicas para os anos de 2000 e 2010, além de analisar os dados do Programa Luz para Todos (PLpT) para os anos de 2004 e 2010, para que assim possamos comparar a evolução do acesso a energia elétrica que pode estar relacionada ao PLpT.

2. Acesso à energia elétrica e indicadores de desenvolvimento humano

Os resultados encontrados evidenciam que os menores indicadores encontrados coincidem com os IDHMs mais baixos, sugerindo fortes relações entre os indicadores estudados e o IDHM, a serem corroboradas em estudos posteriores.



3. Considerações finais

Identificou-se e caracterizou-se espacialmente a melhoria do indicador de acesso à energia elétrica na região Sudeste. Sugere-se que a ampliação da cobertura de acesso à energia elétrica se deu *pari passu* à implementação do programa “Luz para Todos”.

4. Referências Bibliográficas

- HERRERA, A. O. et al (2004) ¿Catástrofe o Nueva Sociedad? Modelo Mundial Latinoamericano. 30 años después. Canadá, Ottawa. pp.13-26. 2004.
- PNUD; IPEA. Programa das Nações Unidas para o Desenvolvimento. Instituto de Pesquisa Econômica Aplicada. **Atlas do Desenvolvimento Humano no Brasil**. 2013. Disponível em: <www.atlasbrasil.org.br/2013>. Acesso em 15 abr. 2018
- PBDA. Portal Brasileiro de Dados Abertos. 2018. Disponível em: <http://dados.gov.br/dataset/indicadores-luz-paratodos>. Acesso em: 10 set. 2018.
- SOVACOOOL, B. e DWORKIN, M.H., Energy Justice: Conceptual Insights and Practical Implications, **Applied Energy**, 142, pp.435-444, 2015.

Trabalho foi orientado pelo Guilherme Nascimento GOMES (Economista, Doutorando em Política Científica e Tecnológica, UNICAMP, guingomes@gmail.com) e pela Rosana Icassatti CORAZZA (Professora Doutora do Programa de Pós-Graduação em Política Científica e Tecnológica, DPCT – IG/Unicamp, rcorazza@unicamp.br).